

De dilluns a divendres feiners, excepte agost

Viladecavalls >> Terrassa

		6.25	7.05	[1] 7.45	[2] 7.50	8.30	18.35	19.05	19.40	20.10	20.45
Viladecavalls	Biblioteca			7.45	7.50						
	L'Era			7.45							
	Els Pinets			7.46							
	Les Obagues			7.47							
	Els Pinets			7.48							
	L'Era	6.25	7.05	7.49	7.50	8.30	18.35	19.05	19.40	20.10	20.45
	Orenetes	6.26	7.06	7.50	7.51	8.31	18.36	19.06	19.41	20.11	20.46
Terrassa	INS Viladecavalls			7.56							
	Pol. Ind. Can Mitjans	6.28	7.08		7.53	8.33	18.38	19.08	19.43	20.13	20.48
	Doré		7.18	8.08	8.08						
	Estació FGC Rambla		6.35	7.20	8.10	8.10	8.40	18.45	19.15	19.50	20.20

Terrassa >> Viladecavalls

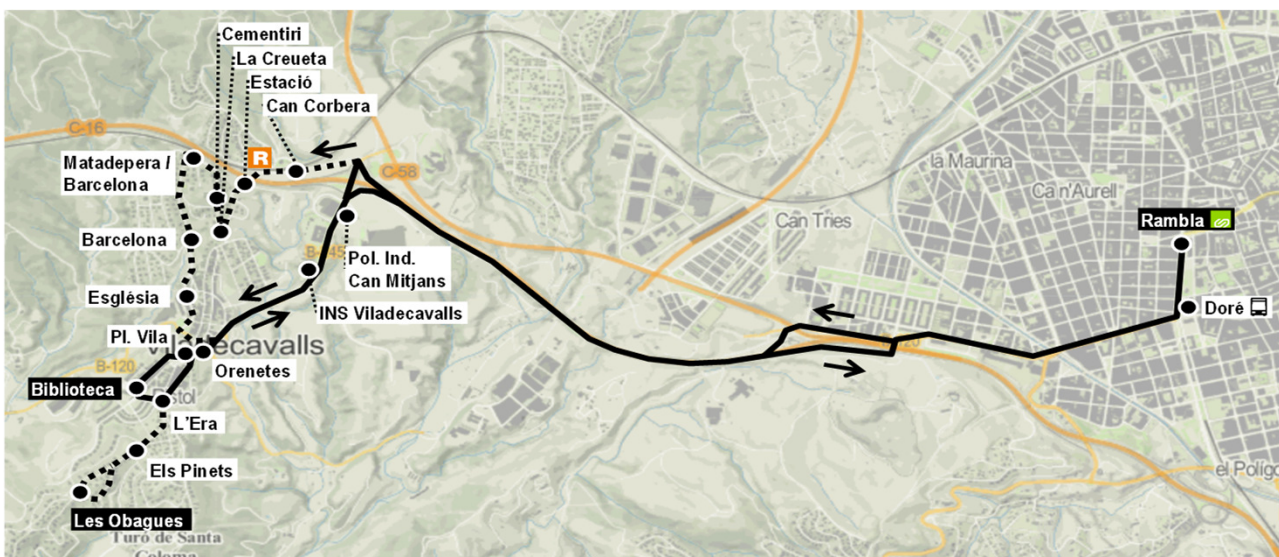
		6.35	[1] 7.20	[2] 7.20	8.10	18.10	18.45	19.15	19.50	20.20	20.55	
Terrassa	Estació FGC Rambla		7.20	7.20	8.10	18.10	18.45	19.15	19.50	20.20	20.55	
	Can Corbera		7.30									
	Estació Viladecavalls	R	7.31									
	La Creueta		7.32									
	Cementiri		7.33									
	Viladecavalls	Matadepera / Barcelona		7.33								
		Barcelona		7.34								
		Església		7.35								
		INS Viladecavalls	6.45	7.40	7.30	8.20	18.20	18.55	19.25	20.00	20.30	21.05
		Pl. de la Vila	6.50	7.44	7.35	8.25	18.25	19.00	19.30	20.05	20.35	21.10
		Biblioteca	7.05	7.45	7.50	8.30	18.35	19.05	19.40	20.10	20.45	21.15

Dissabtes, diumenges, festius i agost

No circula

[1] Només dies lectius.

[2] Només dies no lectius.



gruptg.com
twitter.com/direxis_tgo
 93 778 00 88

Descarrega't
 l'app amb
 els horaris
 actualitzats



No es poden fer viatges interns a Terrassa.

Els horaris de pas són orientatius i poden estar condicionats pel trànsit.

Us recomanem contactar al 93 778 00 88 amb un mínim de 24 hores d'antelació per assegurar-vos que hi ha places disponibles.

Data d'actualització:
 25/11/2024